

Stadt Zürich Tiefbauamt

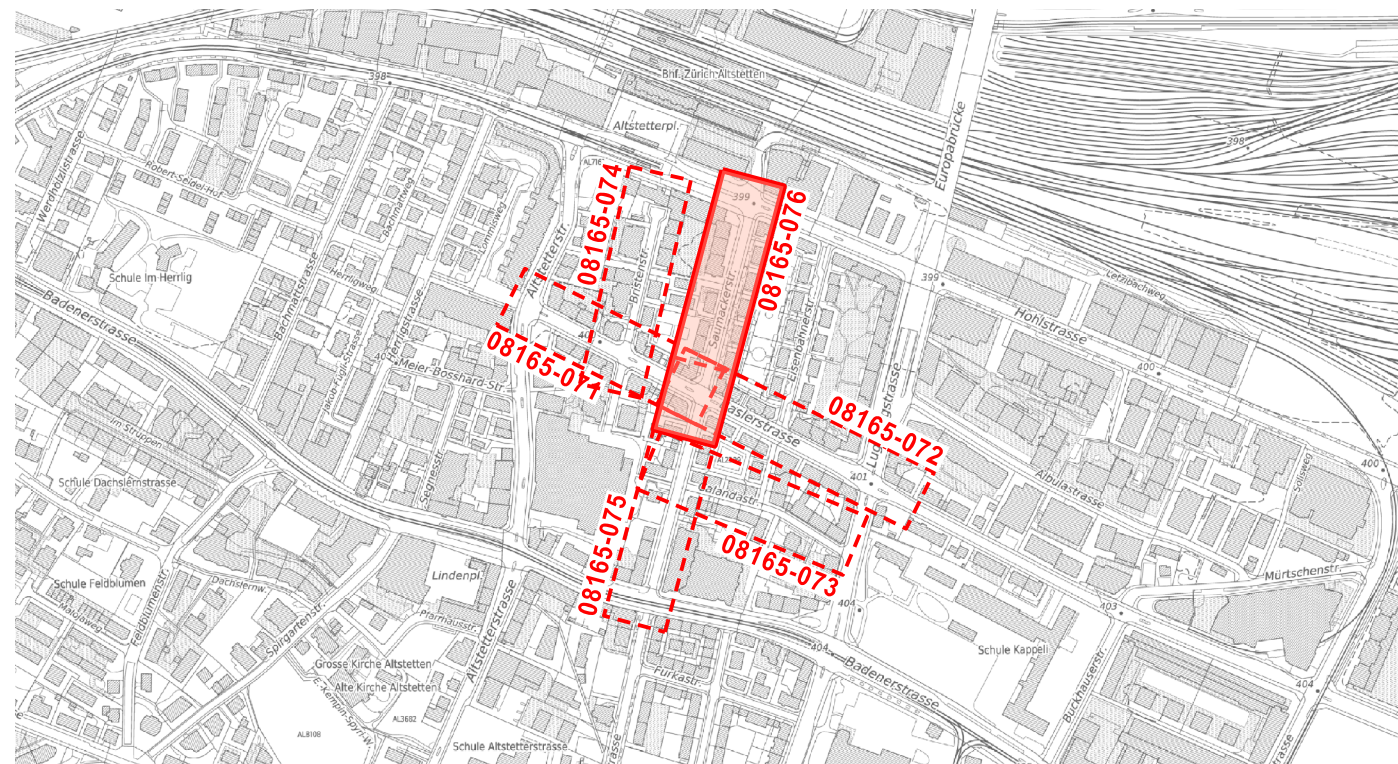
Bauprojekt
Baslerstr. / Saumackerstr.
 Saumackerstrasse
 Baslerstrasse - Hohlstrasse
Auflageplan gemäss §16 StrG

Situation 1 : 200

Projektiert durch **B+S** INGENIEURE UND PLANER
 Ausfertigung für

Bearb. / Gepr.	Datum	Format	TAZ Bau - Nr.	Plan - Nr.
RN / Bao	15.08.2023	30 / 168	08165	08165 - 076
TAZ Projektleitung	Änderungen	Dateipfad	Q:\CADDData\10111010753\02_BP\Planer\PDF	

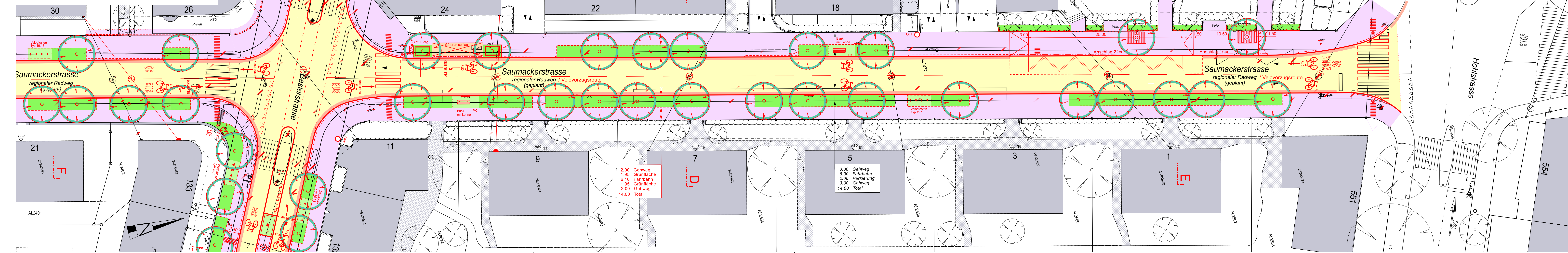
Von Direktorin genehmigt, TAZ Projektleitung:



Legende	Bestehend	Projektiert
Strassenflächen		
Fussgängerflächen		
Pflasterung ungebunden		
Gebäude		
Schotterrasen		
Grünflächen		
VBZ - Anlagen		
Baum / Baumkranz		
Mauern, Treppen		
Öffentliche Beleuchtung (ö.B.)		
Inselschutzpfosten (IP) / Polis		
Verkehrsregelanlage (VRA)		
Private Zu- + Wegfahrt		
Hauseingang		
Verkehrstafel / Zentrale Parkuhr		
Grenzpunkte / Grenzlinien		
Randstein		
Randsteinabsenkungen		
Zürich - Bord		
Belagsrampe		
Bundstein		
Bord- und Wasserstein		
Belagsgrenze		
Fussgängerstreifen		
kein Vortritt		
Parkplätze öffentlich (P)		
Parkplätze privat (PP)		
Bushaltestelle		
Taktil-visuelle Markierung		
Velovorzugsrute (VVR)		

Baum - Bilanz	Bäume				
	Bestehend	Fällen	Pflanzen	Bilanz	Differenz
Baslerstrasse	0	0	45	0	+45
Saumackerstrasse	0	0	49	0	+49
Calandastrasse	0	0	4	0	+4
Bristenstrasse	0	0	19	0	+19
Total	0	0	117	0	+117

Bäume sind wertvolle Bestandteile des Stadtraums. Sie erfüllen ökologische, gestalterische und soziale Aufgaben. Sanierungen des öffentlichen Grundes werden mit grösstmöglicher Rücksicht auf den Baumbestand ausgeführt. Unausweichliche Fällungen basieren auf einer fachlichen Beurteilung.



Parkplatz-Bilanz	P weiss / gebührenpflichtig			P "Blaue Zone"			Velo-Parkplatz			Motorrad-Parkplatz			Güterumschlag			Rollstuhlgerechter-P		
	Best.	Proj.	Diff.	Best.	Proj.	Diff.	Best.	Proj.	Diff.	Best.	Proj.	Diff.	Best.	Proj.	Diff.	Best.	Proj.	Diff.
Baslerstrasse	0	0	0	0	0	0	0	72	72	0	0	0	0	2	2	0	0	0
Saumackerstrasse	2	0	-2	30	0	-30	0	24	24	4	0	-4	0	2	2	0	0	0
Calandastrasse	0	0	0	13	6	-7	0	0	0	0	0	0	0	0	0	0	0	0
Bristenstrasse	0	0	0	24	8	-16	0	12	12	0	0	0	0	0	0	1	1	0
Total	2	0	-2	67	14	-53	0	108	108	4	0	-4	0	4	4	1	1	0

2.00 Gehweg
 1.95 Grünfläche
 6.10 Fahrweg
 1.95 Grünfläche
 2.00 Gehweg
 14.00 Total

3.00 Gehweg
 6.00 Fahrweg
 2.00 Parkierung
 3.00 Gehweg
 14.00 Total